



RUE DODONÉE 113  
1180 BRUXELLES, BELGIQUE  
+32 2 344 53 70

WWW.PMR-EUROPE.COM

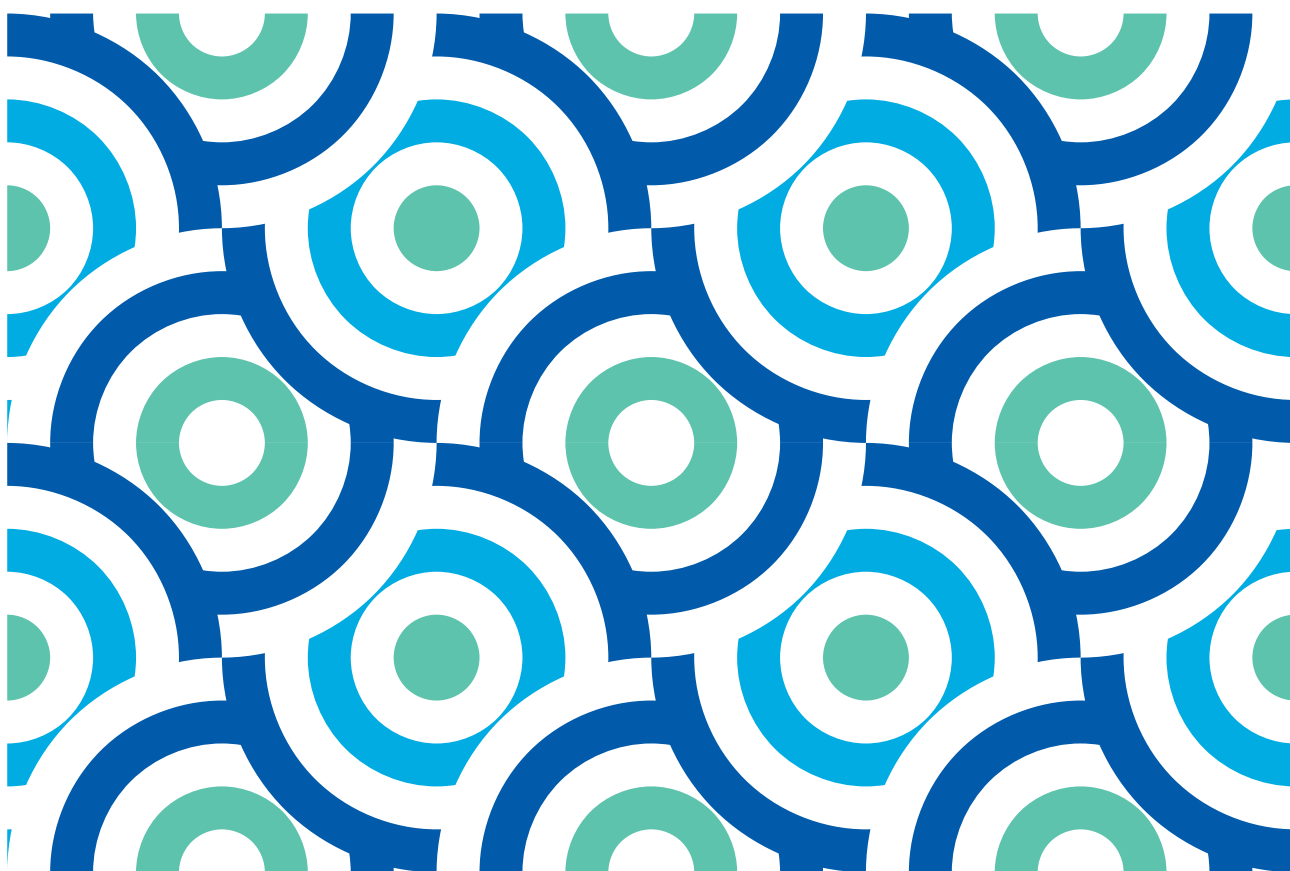
FORMATION COMPLÈTE  
EN MÉDIATION CIVILE  
ET COMMERCIALE  
AGRÉE PAR LA  
COMMISSION FÉDÉRALE  
DE MÉDIATION

DURÉE: 14 JOURS  
HORAIRE:  
9:00 - 17:00

LIEU: PMR

26, 29, 30	septembre
7, 14, 20, 21	octobre
4, 13, 18, 25	novembre
2, 9, 16	décembre

## Formation complète en **médiation civile et commerciale**





# La médiation ?

## CONCEPT

La médiation est un mode alternatif de gestion et de résolution des conflits, à côté des modes traditionnels tels que la procédure judiciaire, l'arbitrage, la conciliation, la négociation traditionnelle, et le droit collaboratif.

## DÉFINITION

La médiation est un processus confidentiel de gestion et de résolution des conflits par lequel les parties recourent par un acte volontaire à un tiers indépendant, impartial, et neutre, le médiateur. Le rôle du médiateur est d'aider les parties à négocier de façon raisonnée dans un cadre formel librement consenti par les parties en vue de l'élaboration par elles en toute connaissance de cause et de façon libre et responsable, d'un accord intégratif sage.

## LES CARACTÉRISTIQUES DE LA MÉDIATION SONT LES SUIVANTES :

- un processus: un travail composé d'étapes.
- confidentiel: les parties s'engagent contractuellement à ne pas révéler ce qui est dit ou échangé en termes d'écrits pendant ou entre les entretiens à quiconque.
- gestion de conflits: nous sommes dans le cadre d'un conflit avéré. Nous ne sommes pas dans le cadre de la prévention même si «l'attitude médiateur» et les outils et techniques de la médiation peuvent être utilisés par analogie pour prévenir les conflits (l'on parle alors de «médiation informelle» qui ne rencontre pas nécessairement toutes les caractéristiques reprises ici).
- acte volontaire: les parties choisissent ce mode, elles sont demandeuses de l'intervention du tiers et peuvent mettre fin à tout moment au processus.
- un tiers indépendant, impartial et neutre: le tiers n'a pas de lien de subordination avec une partie, il n'a pas de conflits d'intérêts avec une des parties, il ne prend parti pour personne et ne donne ni son avis, ni la solution.
- négociation raisonnée: mode de négociation à approche collaborative basée sur les intérêts des parties, des options et des critères objectifs.
- un cadre formel librement consenti par les parties: certaines règles de fonctionnement sont proposées par le médiateur, acceptées par les parties et maintenues par le médiateur.
- les parties sont libres et responsables: ce présupposé signifie que les parties savent mieux que le médiateur quel est leur problème ainsi que ce qui peut le mieux le résoudre. Elles vont-elles-mêmes élaborer leur solution et décider en toute connaissance de cause.
- un accord intégratif: qui rencontre les intérêts des parties et qui exploite les ressources existantes ou créées, les opportunités, en vue d'un gain mutuel.
- un accord « sage », c'est-à-dire:
  - qui soit durable dans le temps,
  - qui respecte « l'environnement » constitué de ceux qui devront subir les conséquences de cet accord directement ou indirectement,
  - qui améliore (ou en tout cas qui ne détériore pas) la relation entre parties, et qui ne soit pas contraire à l'ordre public (et à l'intérêt des enfants mineurs).

---

2014



FORMATION COMPLÈTE  
AGRÉE PAR LA CFM

MÉDIATION CIVILE ET COMMERCIALE

---

## La loi

### PMR EUROPE

---

En date du 3 juillet 2007, la Commission Fédérale de Médiation a officiellement agréé PMR Europe en tant que Centre de formation en médiation civile et commerciale et a validé ses programmes de formation comme conformes aux exigences de la Commission.

La loi du 21 février 2005 modifiant les dispositions du Code Judiciaire a organisé un cadre pour la médiation tout en instaurant une reconnaissance à la fonction de médiateur, ce qui constitue une garantie pour ceux qui auront recours à ce processus. Cet agrément requiert que le candidat remplisse certaines conditions dont une formation d'un minimum de 90 heures (60h de tronc de base et 30h de spécialisation en matière civile et commerciale), dont le contenu est strictement défini par une directive de la Commission fédérale de médiation, ces formations étant dispensées uniquement par des centres spécifiquement agréés par la Commission.

À l'issue de la formation PMR, une attestation est délivrée établissant que vous avez suivi une formation complète (base et spécialisation) agréée en médiation civile et commerciale. Cette délivrance nécessite la présence à l'ensemble des séances, au cours desquelles se fera une évaluation pratique continuée, ainsi que la réussite d'une épreuve écrite sur les parties théorique et juridique. Vous pourrez joindre cette attestation à votre dossier de demande d'agrément. **Les participants restent responsables de leur demande d'agrément auprès de la Commission fédérale s'ils souhaitent en introduire une et vérifieront par eux-mêmes s'ils rencontrent l'ensemble des exigences de la loi et de la Commission fédérale pour être agréés.**



# les particularités de notre formation

## TAILLE DU GROUPE

PMR Europe privilégie un apprentissage interactif, adapté aux besoins du groupe et à l'évolution personnelle de chaque participant. Pour permettre ce suivi et ce coaching personnalisé, nos groupes de formation sont constitué d'un maximum de 15 personnes.

## SUR LE FOND

- PMR = Prévention, mangement, résolution – **Outils utilisables quotidiennement**, dans la pratique professionnelle de chacun et non limités au but d'obtenir l'agrément
- Allier **savoir faire** au développement primordial du **savoir être**: dès le premier jour de notre formation, nous travaillons en priorité sur l'intégration de ces deux aspects, « art » et « science ».
- Travailler sur l'analogie: être capable de transposer son savoir (outils, techniques, ...) dans un autre cadre

## SUR LA FORME

- **Petits groupes** donc coaching personnel approfondi
- **Interactivité**
- Mise en pratique des outils via des **jeux de rôles** où chacun pratiquera à plusieurs reprises
- Public varié, donc **capacité d'adaptation** en fonction de la niche de chacun et **enrichissement de tous** via cette diversité
- **Constance** dans les formateurs donc **cohérence** et **continuité** de la formation
- Médiation et enseignement = notre core business et celui de nos formateurs, médiateurs et enseignants à temps plein ayant surtout une solide expérience de terrain
- **Grande écoute des besoins** et **adaptation du contenu** en fonction de l'évolution des participants en cours de formation
- Renouvellement constant de nos formations et de leur contenu par intégration de notre pratique quotidienne, de nos propres lectures et formations



## Notre approche

### MAIS AUSSI...

La médiation est aussi une attitude permettant de prévenir les conflits.

### EXEMPLES

Exemples de conflits soumis à la médiation en matières civiles et commerciales:

Conflits entre deux entreprises, les membres d'une équipe ou de cabinets de consultants, ou d'avocats ou autres, entre associés d'une société ou groupement, entre membres d'une famille à propos de la liquidation d'une communauté ou d'une succession, entre maître de l'ouvrage, architecte et entrepreneur, entre vendeurs et acheteurs d'un bien ou d'un service quels qu'ils soient, entre voisins, entre propriétaires, ...

État d'esprit autant que pratique rigoureuse, la médiation qui allie art et science, offre une alternative nouvelle à la résolution et gestion des conflits, en permettant aux parties qui font choix de ce mode, assistées le plus souvent de leur conseil, d'être les constructeurs d'une solution qui leur conviennent. A la différence donc du juge ou de l'arbitre, le médiateur n'impose pas sa décision; à la différence du conciliateur, il n'en suggère pas non plus. Il ne négocie pas à la place des parties; outillé pour ce faire avec des techniques performantes, il permet à la négociation d'avoir lieu.

Notre programme de formation est conçu pour fournir aux futurs médiateurs civils et commerciaux les techniques, outils et compétences solides et nécessaires à leur fonction, à les imprégner de la philosophie, de l'état d'esprit et de l'éthique particuliers à leur mission.

Nous avons à cœur également de transmettre notre savoir et expérience pour que ces techniques, outils, et compétences puissent être utilisés par analogie immédiatement par les participants dans leur vie professionnelle et ce notamment afin de se les approprier.

Cet enseignement, qui touche à la fois à la façon de faire et à la façon d'être, s'articule autour de touches de théorie illustrée de nombreux cas pratiques et de mises en situation concrètes à travers des jeux de rôle, supervisés par des coaches et encadrés par des médiateurs agréés confirmés.

### A QUI S'ADRESSE LA FORMATION ?

Le programme de 14 jours est conçu pour des personnes désireuses de devenir médiateurs agréés en matière civile et commerciale ou d'acquérir les outils et techniques leur permettant de gérer autrement les conflits auxquels ils sont confrontés dans leur pratique professionnelle.

2014



FORMATION COMPLÈTE  
AGRÉÉE PAR LA CFM

MÉDIATION CIVILE ET COMMERCIALE

## Modalités

### PRIMES

Les indépendants/sociétés, situées en région bruxelloise (19 communes) peuvent, à certaines conditions, bénéficier du subside à la formation de 50% accordé par l'Expansion économique de la Région bruxelloise.

Toutes les informations sont disponibles sur le site [www.primespme.be/-Suivre-une-formation-.html](http://www.primespme.be/-Suivre-une-formation-.html). PMR Europe tient à votre disposition en version électronique les documents à fournir la concernant: ils vous seront adressés sur simple demande dès votre inscription!

### LIEU

PMR  
Rue Dodonée 113 - 1180 Bruxelles

### DATES

26, 29, 30	septembre
7, 14, 20, 21	octobre
4, 13, 18, 25	novembre
2, 9, 16	décembre

### HORAIRE

9:00 - 17:00

### LIMITE D'INSCRIPTION

Le 1 septembre 2014 au moyen du formulaire ci-annexé.

Pour les avocats: demande en cours auprès de l'OBFG.

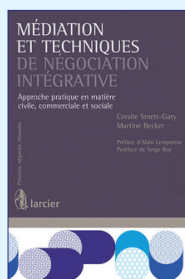
### PRIX

2.250 euros hors TVA (soit 2.722,50 euros TVAC) comprenant formation, matériel didactique, pauses café, frais administratifs et frais d'examen. Les lanches ne sont pas compris.

### CONTACT

Coralie SMETS-GARY  
0476 33 50 84  
[coralie.smets.gary@pmr-europe.com](mailto:coralie.smets.gary@pmr-europe.com)  
Martine BECKER  
0495 59 49 02  
[martine.becker@pmr-europe.com](mailto:martine.becker@pmr-europe.com)

**N'hésitez pas à demander le programme complet!**



### Médiation et techniques de négociation intégrative

*Approche pratique en matière civile, commerciale et sociale*

Coralie Smets-Gary, Martine Becker

Préface d'Alain Lempereur / Postface de Serge Roy

Editeur: Larcier

Une approche pratique du processus de médiation, intégrant les techniques de négociation raisonnée, tirée de dix ans d'expérience évolutive consacrée exclusivement à des médiations et à l'enseignement de ces matières.

2014



FORMATION COMPLÈTE  
AGRÉÉE PAR LA CFM

MÉDIATION CIVILE ET COMMERCIALE

# Formulaire d'inscription

## DATE LIMITE

1 SEPTEMBRE 2014

PAR E-MAIL : martine.becker@pmr-europe.com

PAR FAX : 02 344 46 58

À REMPLIR EN MAJUSCULES SVP

NOM : .....

PRÉNOM : .....

PROFESSION : .....

FIRME : .....

ADRESSE : ..... N°: .....

CODE POSTAL : ..... LOCALITÉ : .....

TÉL : .....

FAX : .....

EMAIL : .....

GSM : .....

COORDONNÉES DE FACTURATION : .....

.....

.....

TVA N°: .....

## PAIEMENT

Je verse directement  
la somme à titre d'acompte  
de 500 euros  
en faveur du compte  
de PMR Europe  
IBAN BE42 0014 8113 7254  
BIC GEBABEBB  
avec la mention  
Nom Prénom +  
FormBase Automne 2014  
une facture sera adressée pour  
le solde de 2.222,50 euros

J'ai pris connaissance des conditions générales d'inscription et d'annulation  
ci-après et je les accepte.

Date

Signature



# Conditions générales



PMR EUROPE S.P.R.L./B.V.B.A.  
RUE DODONÉE 113  
1180 BRUXELLES, BELGIQUE  
T +32 2 344 53 70  
F +32 2 344 46 58  
WWW.PMR-EUROPE.COM  
T.V.A. BE 0866.413.205

L'organisation de nos formations nécessite un travail important qui n'est pas répercuté sur le prix de celles-ci. Dans ce contexte, nous attirons votre attention sur les conditions suivantes applicables à votre inscription :

- Si un minimum de 12 participants n'est pas réuni pour un groupe de formation, nous nous réservons le droit d'annuler la formation avec remboursement de votre participation.
- L'inscription se fait uniquement au moyen du bulletin d'inscription ci-joint
- L'inscription n'est définitive qu'à la réception du paiement, lequel doit intervenir au plus tard à la date limite d'inscription indiquée sur le formulaire concerné.
- Dès réception du paiement de l'acompte, l'inscription à la formation est définitive : aucun remboursement ne sera effectué sauf en cas d'annulation de notre part.
- L'attestation de participation à la formation sera délivrée sur base d'une participation effective à toute la formation.

Le paiement doit être effectué au crédit du compte de PMR Europe  
IBAN BE42 0014 8113 7254  
BIC GEBABEBB, avec la mention de votre nom et du code de référence de la formation choisie.

Vu le caractère interactif de nos formations, le nombre de participants est limité. Nous vous conseillons donc de ne pas attendre la date limitée d'inscription pour vous inscrire.

Les inscriptions seront enregistrées dans l'ordre de leur réception, sachant que seul le paiement rend l'inscription définitive. Si vous souhaitez une facture, vous pouvez l'indiquer sur le formulaire avec l'adresse de facturation. Le cas échéant, veuillez indiquer votre numéro de TVA. Vous recevrez la confirmation de votre inscription dès réception de votre paiement.

Les cours se donnent à Bruxelles, dans nos bureaux (Rue Dodonée 113 à 1180 Bruxelles), ou à tout autre endroit que nous déterminerions en fonction des besoins. Dans le cas où le nombre de places disponibles pour une formation serait atteint au moment où nous recevons votre inscription, nous vous en aviserions sans retard. Dans ce cas, le montant versé de votre inscription vous sera remboursé ou sera reporté pour une autre formation de votre choix, à votre convenance.